

CURS 2022-2023

# PREGUNTES FREQUENTS

GRAU EN ADE



Universitat de Lleida



## On trobar la informació relacionada amb els meus estudis?

Les pàgines web de la FDET i del Grau en ADE contenen la informació actualitzada i oficial.

Es recomana la seva **consulta periòdica**



**FDET:** <http://www.fdet.udl.cat>

**Grau en ADE:** <http://www.ade.udl.cat/>

*Calendari, horaris, exàmens, tercera llengua, guies docents, pràctiques...*

## Quina és la plataforma virtual de docència i comunicació?



**Campus Virtual (Sakai):** <https://cv.udl.cat/portal>

Es recomana la seva consulta diària

## Com funciona el meu correu UdL?



**Activació:**  
<https://www.ajudacv.udl.cat/ca/estudiants/acces/>

Es pot **redirigir** al **correu electrònic personal**

### IMPORTANT

Correu de comunicació oficial amb la UdL. Cal **configurar-lo correctament** i **accedir-hi diàriament**.

## Què és l'automatrícula?



**Accés:** <http://udl.cat/ca/serveis/aga/matricula/>

La segona quinzena de juliol es matriculen els alumnes de **1r, 2n, 3r, 4rt i 5è**



## Terminis administratius a tenir en compte

<https://www.fdet.udl.cat/export/sites/Fdet/ca/.galleries/Documents/Terminis-administratius/Curs-22-23/Terminis-Administratius-Graus-22-23.pdf>

## Quina normativa regula els meus estudis?

**UdL, FDET Grau:**

<https://www.fdet.udl.cat/ca/estudis/normativa/>



## On em dirigeixo per a tràmits administratius?

A la secretaria de la FDET, tenint en compte els terminis establerts (publicats):

- **Matrícula** (*Inscripció, anul·lació, modificació i renúncia d'assignatures*)
- **Compensació** (*7 dies hàbils després del tancament d'actes*)
- **Sol·licitud d'avançament de convocatòria per finalització d'estudis**
- **Acreditació de tercera llengua**
- **Reconeixement de crèdits** (*Estudis previs o experiència professional*)
- **Trasllat d'expedient**
- **Simultaneïtat d'estudis**



## Qui és qui en l'organigrama de la FDET en relació al Grau?



**Degà/na:** Presideix l'equip de govern de la FDET

**Vicedegà/na – Cap d'Estudis:** Vetlla per la coherència i pel compliment del pla docent anual. Atén el professorat i l'estudiantat quan a l'activitat docent en col·laboració amb el/la coordinador/a del Doble Grau.

**Coordinador/a del Grau:** S'encarrega de l'organització acadèmica sota la supervisió de Cap d'Estudis i el Degà. Gestiona les queixes i suggeriments de l'estudiantat i els transmet al Cap d'Estudis, i als serveis pertinents.

<http://www.fdet.udl.cat/ca/facultat/organs-govern/>

## Qui ens representa com a grup davant el professorat i altres càrrecs de gestió?



**Delegats:** Representen l'estudiantat

Cada any a l'inici de curs es procedeix a la seva elecció i comunicació de dels/les delegats/des a Coordinació del Grau i al Cap d'Estudis.

<http://www.fdet.udl.cat/ca/facultat/consell-estudiantat/>



## Requisit d'acreditació de tercera llengua



Els estudiants de grau han d'acreditar en acabar els estudis, **com a mínim un nivell equivalent al B1** del Marc europeu comú de referència (MECR).

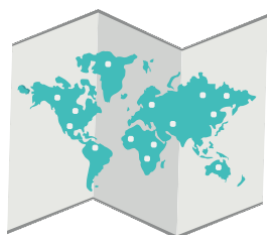
S'acredita mitjançant títol d'idiomes a la Secretaria de la FDET.

+ **informació** sobre idiomes <http://www.udl.cat/ca/serveis/il/acreditacio/>



Segons normativa de la UdL, si aquests estudiants han aprovat les assignatures d'English for Business I i II, s'acredita.

## Programes de Mobilitat



### **Nombre de crèdits que es poden convalidar:**

- 1 semestre: 30 crèdits ECTS
- 2 semestres (un curs): 60 crèdits ECTS

### **Programes:**

- Programa Sòcrates / Erasmus
- Programa de mobilitat de la UdL
- Programa SICUE (mobilitat nacional)
- Programa DRAC (mobilitat en universitats de la xarxa Xarxa Vives)

### **Responsable de Mobilitat:**

Professora Eimys Ortiz

(eimys.ortiz@udl.cat)

[https://www.udl.cat/ca/serveis/ori/estudiantat/mobilitat\\_udl/](https://www.udl.cat/ca/serveis/ori/estudiantat/mobilitat_udl/)



## Avançament de convocatòria per acabament d'estudis



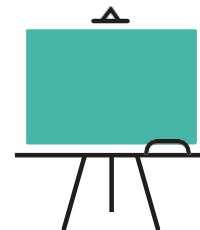
Es tria en el moment de la matrícula

- Es podran presentar els estudiants als quals els quedi un màxim de 18 crèdits per finalitzar la titulació, inclòs el TFG

No es pot sol·licitar per assignatures noves, que no s'hagin cursat en cursos anteriors.

L'estudiantat ho ha de sol·licitar per seu electrònica d'acord amb el calendari de terminis administratius, un cop admès i aquest suspengui o no es presenti no podrà tornar a ser avaluat de l'assignatura en el mateix curs acadèmic.

## Avaluació mitjançant compensació. Requisits:



**A)** Esgotar el nombre de convocatòries ordinàries de l'assignatura

**B)** Tot i això, es pot demanar la compensació d'una assignatura obligatòria corresponent als darrers dos cursos del grau sempre i quan s'hagin exhaurit dues convocatòries ordinàries i aquesta sigui l'única que falti per obtenir el títol.

**c)** No es podrà demanar la compensació de crèdits corresponents a optatives, TFG i Pràctiques Acadèmiques.

**D)** Per poder compensar cal haver obtingut en la última convocatòria esgotada d'aquesta assignatura una qualificació mínima de 3,5 sobre 10.

**E)** Qui sol·licita la compensació ha d'estar matriculat/da i avaluat/da de l'assignatura per a la que ho sol·licita en el curs acadèmic en el qual presenta la sol·licitud.

**F)** En estudis de Grau, només es pot compensar per finalització d'estudis una assignatura (màxim 12 crèdits). La compensació de l'assignatura pendent ha de permetre finalitzar els estudis i obtenir el títol.

**G)** Per tal d'obtenir l'avaluació per compensació cal tenir a l'expedient acadèmic una mitjana igual o superior a la puntuació de 5,5.



**FDET:** [https://www.udl.cat/export/sites/universitat-leida/ca/udl/norma/galleries/docs/Ordenacio\\_academica/NORMATIVA-COMPENSACIO-FDET febrer 2020 v2-230-CG-28.10.2020.pdf](https://www.udl.cat/export/sites/universitat-leida/ca/udl/norma/galleries/docs/Ordenacio_academica/NORMATIVA-COMPENSACIO-FDET_febrer_2020_v2-230-CG-28.10.2020.pdf)



## Treball de Fi de Grau



L'estudiant ha d'haver superat 150 **crèdits ECTS** per tal de poder-se matricular-se de l'assignatura del TFG d'ADE.

Aquesta assignatura és anual i representa 9 crèdits ECTS

<https://ade.udl.cat/ca/pla-formatiu/treball-final/>

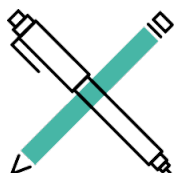
## Pràctiques acadèmiques



**Curriculars:** l'estudiant ha d'haver superat **180 crèdits ECTS** per a matricular-se a l'assignatura de pràctiques acadèmiques (dins els quals s'inclouen obligatòriament els corresponents a les matèries bàsiques/ 60 ECTS)

<https://ade.udl.cat/ca/practiques-academiques/normativa-titulacio/>

## Permanència en els estudis



[http://www.udl.cat/export/sites/universitat-leida/ca/udl/norma/galleries/docs/Ordenacio\\_academica/Normativa-de-Permanencia-CAT-2\\_REVISADA.pdf](http://www.udl.cat/export/sites/universitat-leida/ca/udl/norma/galleries/docs/Ordenacio_academica/Normativa-de-Permanencia-CAT-2_REVISADA.pdf)

En el cas que:

- 1 **Llegeixis la informació** continguda en aquest document
- 2 T'adrecis als **llocs web pertinents** per complementar la informació
- 3 I encara et quedin **dubtes** per resoldre...



...et pots dirigir al **Coordinador del Grau en ADE**

Anna Vendrell Vllanova [anna.vendrell@udl.cat](mailto:anna.vendrell@udl.cat)